



VORGEFERTIGTE CrNi-ROHRLEITUNGEN

Starten Sie heute
IHRE ZUKUNFT, denn
schweißen auf der
Baustelle war gestern



Engpass?

Wir haben DIE Lösung für Sie

Bestellen Sie bei uns individuell für Sie vorgefertigte Edelstahl-Rohrleitungen

Ihre Vorteile

Durch den Einsatz modernster Maschinen sowie die Optimierung von Einkauf und Verschnitt sind wir in der Lage unsere Produktionskosten zu reduzieren und Ihnen attraktive Preise bei höchster Qualität anzubieten.

Wir bieten Ihnen einbaufertige Edelstahl-Rohrleitungen mit:

- hoher Wirtschaftlichkeit durch Kostenreduktion bei Ihren Investitionen, Personal- und Lagerkosten
- optimierter Produktqualität
- Terminalsicherheit durch zuverlässige Lieferung
- Verringerung Ihrer Montagezeiten
- Reduktion von Schweißvorgängen
- Supervising auf Baustelle*

* Falls gewünscht - wird nur in gewissen Regionen und je nach Auslastung angeboten



Wir sehen uns als **Partner, nicht nur als Lieferant**

Profitieren Sie von langjährigem Know-how im Bereich der Rohrleitungsvorfertigung. Wir unterstützen und begleiten Sie gerne während Ihrer gesamten Projektphase bei folgenden Fragen und Tätigkeiten:

- 3d Planung ausgehend von Ihrer Skizze
- Auswahl des optimalen Werkstoffs
- Beratung bei Rohrleitungszubehör
- Auswahl von Prüfungsverfahren
- Vorfertigung
- Abwicklung der kompletten Logistik
- Erstellung von Dokumentationen



Vorgefertigte Rohrleitungen in CrNi-Stahl

Anwendungsgebiete

- Wasser / Abwasser
- Heizung / Kühlung
- Lebensmittel
- Öl
- Druckluft

Spezifikationen

- Edelstahl in V2A oder V4A
- Dimensionen bis DN700
- Wandstärken 2-10 mm
- Druckstufe PN6 - PN160
- Oberflächenbehandlung durch Tauchbeizen



CrNi-Stahl statt C-Stahl

Durch den Einsatz unserer Edelstahlrohrleitungen anstatt üblicher Stahlrohrleitungen kann auf dünnere Wandstärken und alternative Flanschen zurückgegriffen und dadurch **massiv an Gewicht eingespart** werden. Dies wirkt sich direkt auf Ihre Montagezeiten und damit positiv auf Ihre Kosten aus.

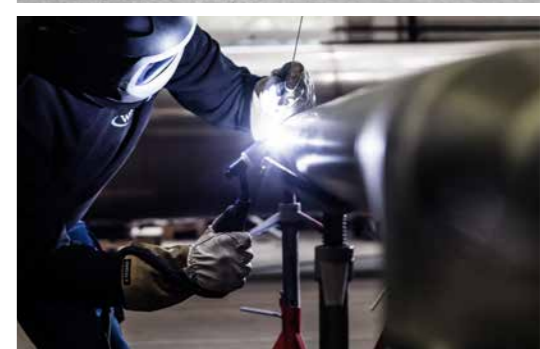


Vergleichen Sie selbst

LINKS: Rohr Edelstahl 1.4301
 DN200, PN10, Wandstärke 2mm
 Länge 6m; Glatter Flansch 2/3 Blattstärke
Gewicht 73 kg

RECHTS: Rohr P235
 DN200, PN10, Wandstärke 6,3mm
 Länge 6m; Vorschweißflansch
Gewicht: 213 kg

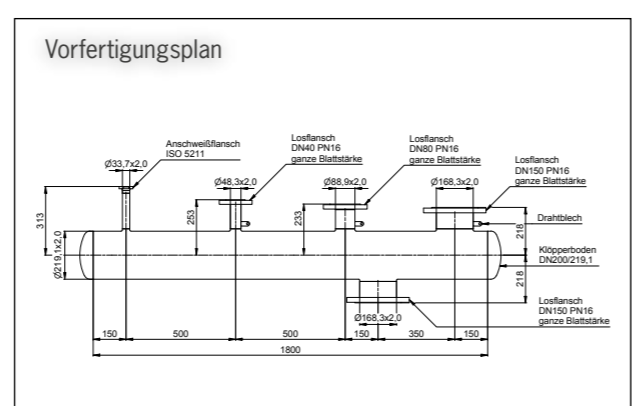
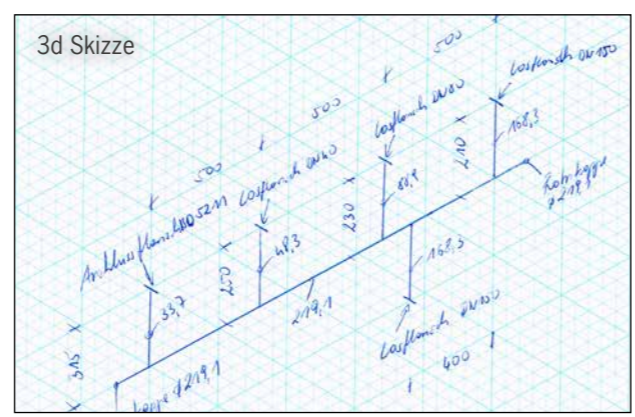
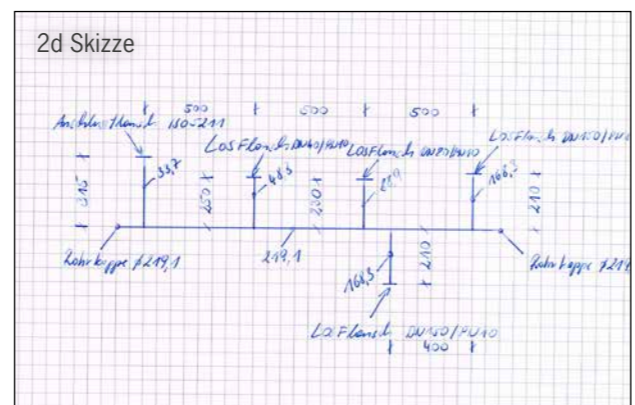
**Gewichtsreduktion
 um 66%!
 =HALBE MONTAGEZEIT!**



So funktioniert:

Sie...

- schicken uns Ihren Plan oder Ihre Skizze



Wir...

- erstellen zeitnah ein Angebot für Ihre Rohrleitung inkl. Zubehör
- übersenden Ihnen nach Ihrer Bestellung eine Freigabezeichnung
- produzieren Ihre Leitungen
- führen wahlweise diverse zerstörungsfreie Prüfungen durch
- bereiten die Ware für den Transport vor und versenden diese durch eine unserer Partner-Speditionen an Ihre Wunschadresse



Wir ziehen mit Ihnen an einem Strang

Kompetente Beratung

Nützen Sie unsere Kompetenz im Bereich der Vorfertigung von Edelstahlrohrleitungen und Modulen.

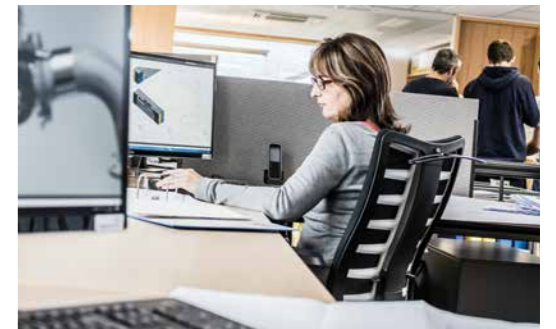
Bereits seit Beginn unserer Tätigkeit im Anlagenbau und in der Edelstahlverarbeitung setzen wir auf Vorfertigung. Ihre Ansprechpartner in unserem Hause haben langjährige Erfahrung als Projektleiter und kennen die Anforderungen an unsere Produkte nicht nur von der Planungs- und Produktions- sondern auch von der Montageseite. Deshalb sind wir sicher, dass wir Sie optimal beraten und Ihnen das Leben bis hin zu durchdachten Lösungen leichter machen können.

Fachkundige Planung

Unsere erfahrenen Konstrukteure verfügen über bestes Know-how im Produktbereich sowie im Produktions- und Montageprozess. Durch die langjährige Zusammenarbeit mit unserem hauseigenen Montagepersonal und unseren Kunden wurde unsere Planung im Hinblick auf Funktion, **Montagefreundlichkeit** sowie Transport seit Jahrzehnten optimiert und perfektioniert.

Programme: Inventor, AutoCad, Recap Pro

Schnittstellen zu allen gängigen CAD-Programmen sind vorhanden.





Schnell, Preiswert, Top-Qualität

Wir liefern alle Komponenten inklusive Zubehör an Ihre vorgegebene Adresse. Je nach Anforderungen werden die Komponenten diversen zerstörungsfreien Prüfungen unterzogen. Auf Anfrage sind in verschiedenen Regionen das Ausmessen, die Planung sowie das Supervising für die Montage durch unsere Facharbeiter möglich.

Modernste Fertigungstechnik

Wir verfügen über einen hochmodernen Maschinenpark für die Bereiche

- sägen
- biegen
- aushalsen
- bördeln
- schweißen

Dadurch können wir eine schnelle Ver- und Bearbeitung bei gleichbleibend hoher Qualität garantieren.



Höchste Schweißkompetenz

- Ausschließlich zertifizierte Schweißer nach EN ISO 9606-1
- Langjährige Erfahrung
- Schweißverfahren WIG, MAG

Bester Korrosionsschutz

Unsere Rohrleitungen werden standardmäßig im hauseigenen Beizbad tauchgebeizt um eine optimale Korrosionsbeständigkeit zu gewährleisten.

Umfangreiche Zertifizierungen





Testen Sie uns!
+43 5552 62609

Über uns

Edelstahlverarbeitung, Rohrleitungsbau

Seit 1980 sind wir im Anlagenbau und im Bereich der Edelstahlverarbeitung tätig. Von Beginn an wurde das Konzept der Vorfertigung für unsere Anlagen verfolgt und perfektioniert. Seit 2010 fertigen wir Edelstahlrohrleitungen und Module auch für verschiedenste Kundengruppen wie z.B. Installationsunternehmen, Kraftwerksbetreiber, Betreiber von Wasserversorgungen oder Abwasserreinigungsanlagen, Industriebetriebe u.v.m.

Werkstatt

Die 2008 erweiterte „reine weiße“ Werkstatt ist mit modernsten Maschinen zur möglichst effizienten und hochwertigen Vorfertigung ausgestattet.

Beizelei

Gleichzeitig mit dem neuen Bürogebäude wurde 2014 die derzeit modernste Beizeanlage Österreichs realisiert. Die Anlage wurde optimal auf den Produktionsprozess und die Erzeugnisse abgestimmt. Gleichzeitig wurde höchstes Augenmerk auf die Auswahl und Platzierung der Technik gelegt, sodass eine Langlebigkeit der Anlage erreicht werden konnte. Die Umweltbelastung wurde durch eine hauseigene ARA sowie eine Kondensationsanlage zur Reinigung der Abluft und Rückgewinnung der Beize auf ein Minimum reduziert.



Wir beraten Sie gerne



Ing. Toni Mündle

Preisfragen, Technische Auskünfte
T +43 5552 626 09 - 13
toni.muendle@wagnergmbh.com



Christian Berthold

Preisfragen, Technische Auskünfte
T +43 5552 626 09 - 27
christian.berthold@wagnergmbh.com



Ramona Vonbank

Preisfragen
T +43 5552 626 09 - 18
ramona.vonbank@wagnergmbh.com



DI Martin Wagner

Geschäftsführer
T +43 5552 626 09 - 23
martin.wagner@wagnergmbh.com

Wagner GmbH
Bundesstraße 2
6714 Nüziders, Österreich
info@wagnergmbh.com
www.wagnergmbh.com
T +43 5552 626 09
F +43 5552 626 09 22

Firmenbuchnummer FN 222144 h
Landesgericht Feldkirch
UID-Nr. ATU54404504
Dienstgebnummer 702016084

Raiffeisenbank Bludenz-Montafon
BIC RWGAT2B468, IBAN AT58 3746 8000 0000 6619

BTV Bregenz
BIC BTVAAT22, IBAN AT61 1644 0001 4435 5652

HYPO Landesbank Bludenz
BIC HYPVAT2B, IBAN AT45 5800 0135 9182 8015



Wagner GmbH

Bundesstraße 2 • 6714 Nüziders • Österreich

T +43 5552 62609 • F - DW 22

info@wagnergmbh.com • www.wagnergmbh.com