

**EINBAUFERTIGE
CrNi-MODULE**

Funktion, Qualität & Design



Die Idee steht fest, die Anlage noch nicht? Wir realisieren sie gerne

Bestellen Sie bei uns individuell für Sie gefertigte Anlagen für unterschiedlichste Anwendungen in Modulbauweise.

Ihre Vorteile

Durch unsere langjährige Tätigkeit im Bereich Anlagenbau, Haustechnik und Vorfertigung sind wir die idealen Partner um **Funktion, Wartungsfreundlichkeit und Qualität** in einem optisch ansprechenden Modul zu vereinen. Durch den Einsatz modernster Maschinen sowie die Optimierung von Einkauf und Verschnitt sind wir in der Lage unsere Produktionskosten niedrig zu halten und Ihnen attraktive Preise bei hoher Qualität anzubieten.

Kommen auch Sie in den Genuss der Vorteile einbaufertiger Module:

- Funktionsfertige bedienungsfreundliche Anlagen
- Kurze Montagezeiten vor Ort
- Schnelle Umrüstzeiten
- Kaum Platzbedarf auf der Baustelle
- Perfekt abgestimmte Zeitplanung möglich

Neugierig?

Sehen Sie in diesem Kurzfilm wie schnell und unkompliziert Anlagen in Modulbauweise vor Ort installiert werden können

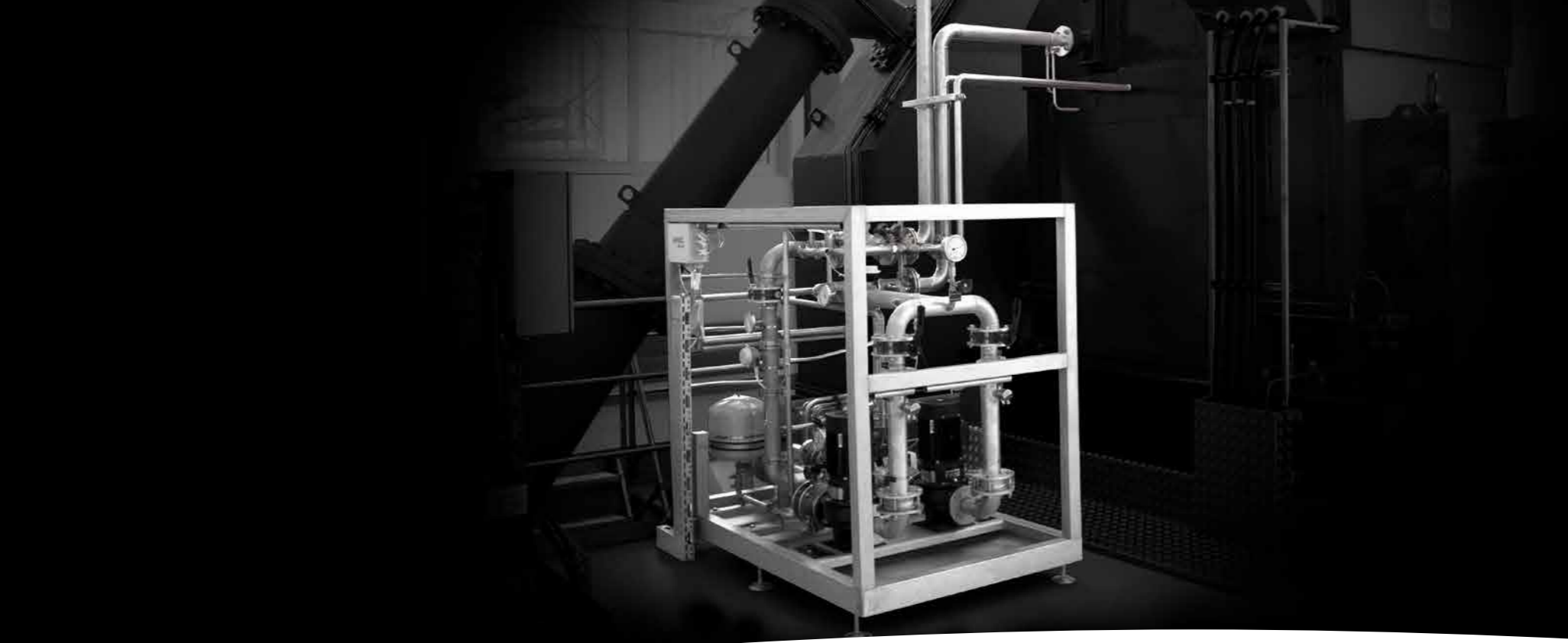




Wir sehen uns als **Partner**, nicht nur als Lieferant

Profitieren Sie von unserem langjährigen Know-how im Bereich Modulbau. Wir unterstützen und begleiten Sie gerne während Ihrer gesamten Projektphase bei folgenden Fragen und Tätigkeiten:

- Technische und funktionelle Beratung
- 3d Planung ausgehend von Ihren Anforderungen und Gegebenheiten
- Auswahl des optimalen Werkstoffs
- Auswahl von Prüfungsverfahren
- Auf Wunsch elektrische Verkabelung, teilweise mit Steuerung
- Je nach Anlagentyp Inbetriebnahme im Werk
- Abwicklung der kompletten Logistik
- Erstellung von Dokumentationen
- Lieferung von Zubehör z.B. Verbindungsleitungen



Kühlwassermodul für Kraftwerksanlage



Hygienisierungsanlage



Kühlmodul WRG

Einbaufertige Module in CrNi-Stahl

Anwendungsbeispiele

- Kühlmodule (z.B. für Kraftwerkskühlungen)
- Heizmodule
- Verteilergruppen zerlegt oder vormontiert
- Zentralen in Modulbauweise (Heizen oder Kühlen)
- Pumpstationen für verschiedenste Anwendungen
- Doppelrohr-Wärmetauscher
- Spezialanlagen wie z.B. Hygienisierungsanlagen
- Uvm.

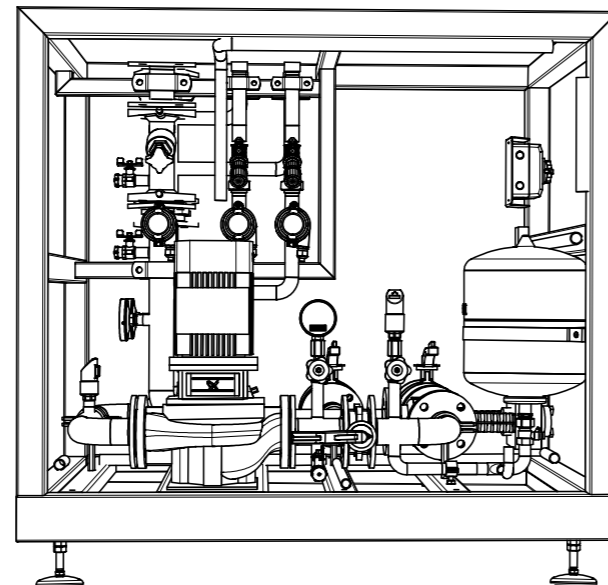
Spezifikationen

- Edelstahl in unterschiedlichen Legierungen
- Dimensionen bis DN700
- Wandstärken 2-10 mm
- Druckstufe PN6 - PN160
- Oberflächenbehandlung durch Tauchbeizen
- Elektrische Verkabelung



So funktioniert:

1. Beratung
- ↓
2. Angebot
- ↓
3. Bestellung
- ↓
4. Detailplanung
- ↓
5. Produktion
- ↓
6. Inbetriebnahme
- ↓
7. Lieferung



Sie benötigen zusätzlich Anschluss- und Verbindungsleitungen?

Kein Problem, wir liefern Ihnen vorgefertigte CrNi-Rohrleitungen. Gerne planen wir die Leitungen gemäß Ihrem Gebäudeplan mit ein. Alternativ können Sie uns auch Ihren Plan oder eine Handskizze schicken.

Wir unterbreiten Ihnen gerne ein Angebot.





Wir ziehen mit Ihnen an einem Strang

Kompetente Beratung

Egal in welcher Projektphase Sie sich befinden, wir sind Ihr idealer Partner.

Unsere Techniker verfügen über langjährige Erfahrung im Projektbereich und der Konzeption funktionaler Anlagen. Gerne bringen wir uns ein und helfen Ihnen die ideale Lösung für Ihr Problem zu finden.

Sie sind schon einen Schritt weiter und die technischen Anforderungen an Ihre Anlage sind klar definiert und die Anlage als solches bereits geplant? Natürlich machen wir Ihnen gerne ein Angebot rein für den Bau Ihrer Anlage.

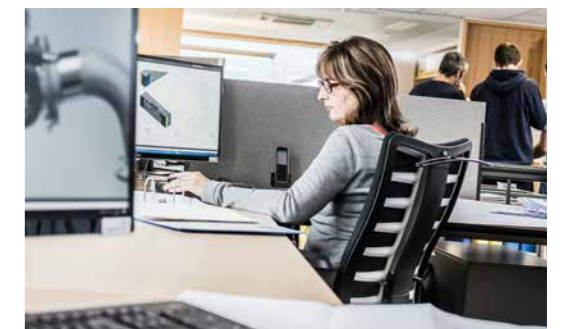
Fachkundige Planung

Unsere erfahrenen Techniker und Konstrukteure verfügen über bestes Know-how im Produktbereich, Produktions- und Montageprozess. Durch die langjährige Zusammenarbeit mit unserem hauseigenen Montagepersonal und unseren Kunden wurde unsere Planung im Hinblick auf Funktion, **Montagefreundlichkeit** sowie Transport seit Jahrzehnten optimiert und perfektioniert.

Je nach räumlichen Gegebenheiten werden unsere Module als offene Anlagen, in Containern oder Behältern geplant und gefertigt.

Angewendete Programme: Inventor, AutoCad, Recap Pro

Schnittstellen zu allen gängigen CAD-Programmen sind vorhanden





Schnell, Preiswert, Top-Qualität

Wir liefern alle Komponenten inklusive Zubehör an Ihre vorgegebene Adresse. Je nach Anforderungen werden die Komponenten diversen zerstörungsfreien Prüfungen unterzogen und vorab im Werk in Betrieb genommen. Auf Anfrage sind in verschiedenen Regionen das Ausmessen sowie das Supervising für die Montage durch unsere Facharbeiter möglich.

Modernste Fertigungstechnik

Wir verfügen über einen hochmodernen Maschinenpark für die Bereiche

- sägen
- biegen
- aushalsen
- bördeln
- schweißen

Dadurch können wir eine schnelle Ver- und Bearbeitung bei gleichbleibend hoher Qualität garantieren.



Höchste Schweißkompetenz

- Ausschließlich zertifizierte Schweißer nach EN ISO 9606-1
- Langjährige Erfahrung
- Schweißverfahren WIG, MAG

Bester Korrosionsschutz

Unsere Rohrleitungen werden standardmäßig im hauseigenen Beizbad tauchgebeizt um eine optimale Korrosionsbeständigkeit zu erzielen.

Umfangreiche Zertifizierungen



Schweißtechnische
Qualitätsanforderung





Testen Sie uns!
+43 5552 62609

Über uns

Modulbau, Rohrleitungsbau, Edelstahlverarbeitung

Seit 1980 sind wir im Anlagenbau und im Bereich der Edelstahlverarbeitung tätig. Von Beginn an wurde das Konzept der Vorfertigung für unsere Anlagen verfolgt und perfektioniert.

Seit 2010 fertigen wir Edelstahlrohrleitungen und Module auch für verschiedenste Kundengruppen wie z.B. Installationsunternehmen, Kraftwerksbetreiber, Betreiber von Wasserversorgungen oder Abwasserreinigungsanlagen, Industriebetriebe uvm.

Werkstatt

Die 2008 erweiterte „reine weiße“ Werkstatt ist mit modernsten Maschinen zur möglichst effizienten und hochwertigen Vorfertigung ausgestattet.

Beizerei

Gleichzeitig mit dem neuen Bürogebäude wurde 2014 die derzeit modernste Beizanlage Österreichs realisiert. Die Anlage wurde optimal auf den Produktionsprozess und die Erzeugnisse abgestimmt. Gleichzeitig wurde höchstes Augenmerk auf die Auswahl und Platzierung der Technik gelegt, sodass eine Langlebigkeit der Anlage erreicht werden konnte. Die Umweltbelastung wurde durch eine hauseigene ARA sowie eine Kondensationsanlage zur Reinigung der Abluft und Rückgewinnung der Beize auf ein Minimum reduziert.

Wir beraten Sie gerne



Ing. Toni Mündle

Beratung, Technische Ausarbeitung, Kalkulation
T +43 5552 626 09 - 13
toni.muendle@wagnergmbh.com



Christian Berthold

Beratung, Kalkulation
T +43 5552 626 09 - 27
christian.berthold@wagnergmbh.com



DI Martin Wagner

Geschäftsführer
T +43 5552 626 09 - 23
martin.wagner@wagnergmbh.com



Wagner GmbH
Bundesstraße 2
6714 Nüziders, Österreich
info@wagnergmbh.com
www.wagnergmbh.com
T +43 5552 626 09
F +43 5552 626 09 22

Firmenbuchnummer FN 222144 h
Landesgericht Feldkirch
UID-Nr. ATU54404504
Dienstgebnummer 702016084

Raiffeisenbank Bludenz-Montafon
BIC RWGAT2B468, IBAN AT58 3746 8000 0000 6619

BTV Bregenz
BIC BTVAAT22, IBAN AT61 1644 0001 4435 5652

HYPO Landesbank Bludenz
BIC HYPVAT2B, IBAN AT45 5800 0135 9182 8015



Wagner GmbH

Bundesstraße 2 • 6714 Nüziders • Österreich

T +43 5552 62609 • F - DW 22

info@wagnergmbh.com • www.wagnergmbh.com